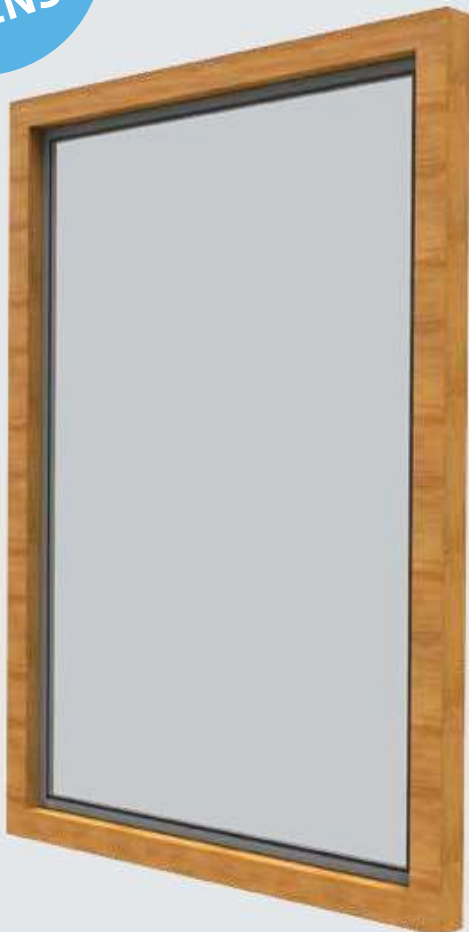


Raamhor vast SOFTFIT

Raamhorren - VAST

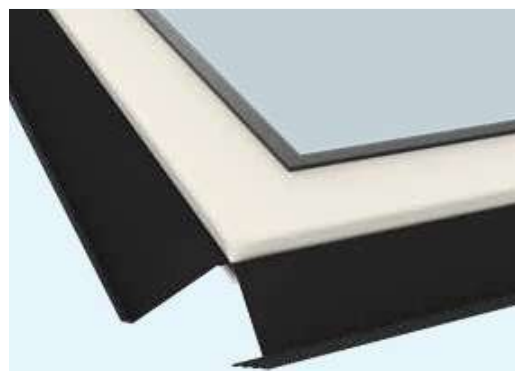
ZACHTE
DUNNE
FLENS



Gepatenteerd

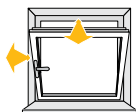


aluminium profiel met flexibele kunststof flens



flexibele kunststof flens

Geschikt voor:



Draaikiepraam

Productspecificatie

Unieke eigenschappen

- gaas opgespannen in frame
- zonder schroeven monteren
- klemt zich vast met veerclips
- 'in-de-dag'
- standaard super transparant UV bestendig PPP gaas
- aluminium geëxtrudeerde profielen
- ultra dunne kunststof flens
- UV-bestendige poedercoatlaag
- middenkader pas vanaf 1600 mm nodig
- flens tussen draaideel en kozijn is ultra dun
- flens vouwt weg: minder kans op transport schade

Opties

- RAL kleuren (meerprijs)
- grijs gaas (zonder meerprijs)
- pollengaas (meerprijs)

Standaard geleverd met zwart gaas.

Standaard kleuren

RAL kleuren zijn leverbaar tegen meerprijs maar hebben geen invloed op de levertijd.

NB: alle kunststof onderdelen zijn zwart. De indrukstrip voor het gaas is zwart bij standaard zwart gaas of grijs bij optioneel grijs gaas.

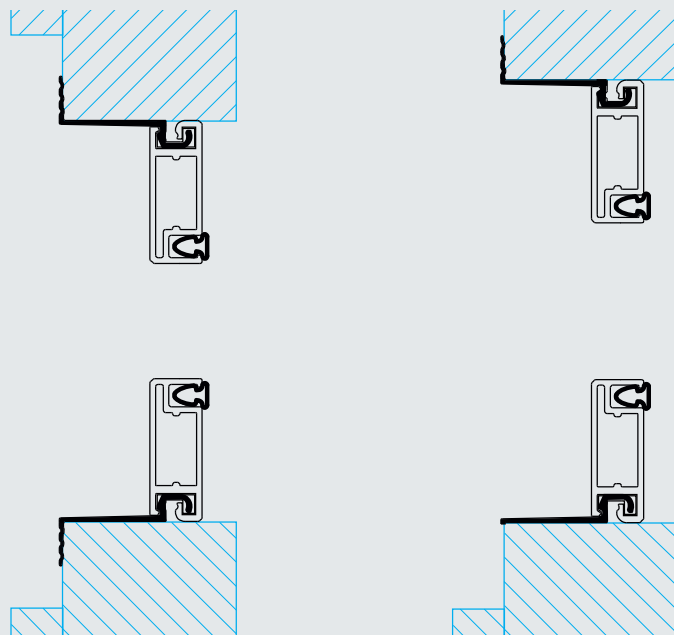
kunststof:

aluminium:

RAL 9001	RAL 9010	RAL 7016 STR	RAL 9006	RAL 9005 STR	RAL 8019	RAL 6009	RAL 9016	RAL 5011

* Let op: dit is geen realistische weergave van de kleuren.
Zie RAL waaijer voor exacte afstemming.

Techniek



Bij houten kozijnen met aluminium onderstrip verwijdert u, indien nodig, eenvoudig de onderste flens.

Raamhor vast SOFTFIT

Meten, monteren en onderhoud

Plaatsbepaling

Een middenkader (ø10mm) wordt toegepast vanaf 1600mm. Een eventueel aanwezige lekdoorpel mag 19 mm uitsteken.

Maat nemen

Altijd de kleinste dagmaten opgeven. Er hoeft geen rekening te worden gehouden met houten kozijnen met aluminium onderstrip. Let op uitstekende delen op het raam!

Montage

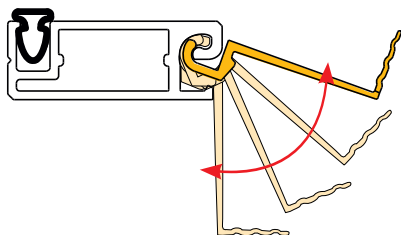
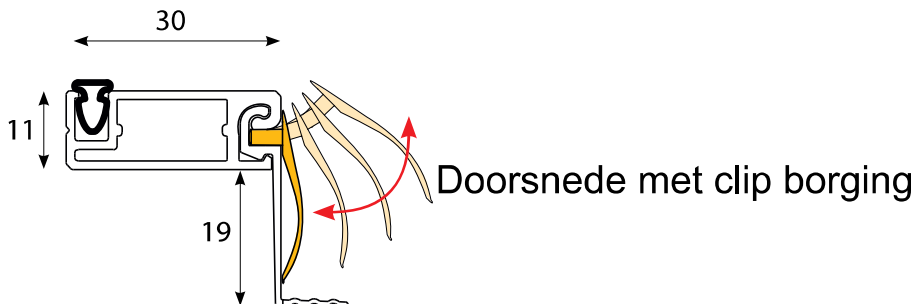
Plaats de meegeleverde montageclips die zorgen voor de klemming: boven en onder voor kunststof en aluminium kozijnen. Links en rechts voor houten kozijnen met aluminium onderstrip. De Softfit wordt eenvoudig in de raamopening gedrukt. De flexibele flens valt over de aluminium onderstrip of kan eenvoudig worden verwijderd bij toepassing in een houten kozijn met aluminium onderstrip

Onderhoud

Verwijder vuil met een vochtige doek of een stofzuiger met opzetborstel.

Uitgebreide instructies op www.unilux.nl

Gepatenteerd



Let op: tekeningen zijn niet op schaal weergegeven.